

Edelstahlrinnen

Edelstahlrinnen







Inhaltsverzeichnis

2	
2-Schlitzrinne 2SR	19
2-Schlitzrinnen Zubehör	19
A	
Ablaufstutzen Übersicht	5
Asphaltrinnen Abdeckungen	7
Asphaltrinnen Ablaufstutzen	6
Asphaltrinnen AH	6
Asphaltrinnen Arretierung	9
Asphaltrinnen Dienstleistungen	10
Asphaltrinnen Klebeflansch	6
Asphaltrinnen Stirnwand	6
Asphaltrinnen Stützfuss System	7
Asphaltrinnen Stützfuss System Decke	7
Asphaltrinnen Zubehör	9
B	
Balkonrinne Ablaufstutzen	20
Balkonrinne Dienstleistungen	22
Balkonrinne Roste	21
Balkonrinne Stützfuss System	22
Balkonrinne Stützfuss System Balkon	22
Balkonrinne Zubehör	20
Balkonrinnen BR	20
BG Filcoten parkline	38
BG Filcoten parkline Zubehör	38
D	
Doppel- & Dreifachschlitzaufsatzrinne Stirnwand	17
Doppelschlitzaufsatz Serviceelemente	13
Doppelschlitzaufsatzrinnen	13
Dreifachschlitzaufsatz Serviceelemente	16
Dreifachschlitzaufsatzrinnen	16
F	
Flachdachrinne Ablaufstutzen	24
Flachdachrinne Dienstleistungen	25
Flachdachrinne FD 100	23
Flachdachrinne FD 130	23
Flachdachrinne FD Abdeckungen	25
Flachdachrinne Schiebemuffe	24
Flachdachrinne Stützfuss System	24
Flachdachrinne Zubehör	24
Flachdachrinnen Stirnwand	23
Fugenprofil FP	38
P	
Parkdeckrinnen Abdeckungen	29
Parkdeckrinnen Ablaufstutzen	27
Parkdeckrinnen Arretierungen	30
Parkdeckrinnen Dienstleistungen	32
Parkdeckrinnen Einlaufkasten	30
Parkdeckrinnen PR	27
Parkdeckrinnen Schiebemuffe	30
Parkdeckrinnen Stirnwand	28

Edelstahlrinnen

Parkdeckrinnen Stützfüsse - Berechnungstabelle	26
Parkdeckrinnen Stützfuss System	31
Parkdeckrinnen Stützfuss System Decke	31
Parkdeckrinnen Zubehör	30
R	
Rampenrinne Abdeckungen	32
Rampenrinne RR	32
Rampenrinne Zubehör	33
S	
Schlitzaufsatzrinne Serviceelement	11
Schlitzaufsatzrinne SR	11
Schlitzaufsatzrinne Stirnwand	12
Schlitzrinne Abdeckungen	19
Schlitzrinne Arretierungen	19
Schlitzrinne Dienstleistungen	19
Schlitzrinne SR	18
Schlitzrinne Zubehör	18
Schwerlastrinne Ablaufstutzen	34
Schwerlastrinne Stützfuss System	36
Schwerlastrinne Stützfuss System Decke	36
Schwerlastrinne SW	34
Schwerlastrinnen Abdeckungen	35
Schwerlastrinnen Arretierungen	36
Schwerlastrinnen Stirnwand	35
Schwerlastrinnen Zubehör	37
U	
U-Profil 50 x 20	37
U-Profil Zubehör	37

Belastungsklassen und zugeordnete Verkehrsflächen nach DIN 19580 / EN 1433

Belastungsklassen	Anwendungsgebiet	BR	FD	PR	AH	SW	RR	SR	2-SR	3-SR
A15 Prüfkraft 15 kN 	Rad- und Fusswege Schulhöfe Grünflächen, GaLaBau	●	●	●	●	●	●	●	●	●
B125 Prüfkraft 125 kN 	Gehwege, Fussgängerzonen PKW- Parkflächen, -Parkdecks Garageneinfahrten, Hofbereiche	●	●	●	●	●	●	●	●	●
C250 Prüfkraft 250 kN 	Strassenrandentwässerung Leit- und Seitenstreifen	●	●	●	●	●	●	●	●	●
D400* Prüfkraft 400 kN 	Fahrbahnen Parkflächen, BAB-Parkplätze Fussgängerstraßen	●	●	●	●	●	●	●	●	●
E600* Prüfkraft 600 kN 	Verkehrswege in Industriegebieten Flächen mit hohen Radlasten Nicht- öffentliche Verkehrsflächen	●	●	●	●	●	●	●	●	●
F900* Prüfkraft 900 kN 	Besondere Flächen, z.B. Flugbetriebsflächen					●	●	●	●	

* Ausnahme: Querentwässerung von stark befahrenen Strassen

Rinntypen Übersicht:

BR Balkonrinne
FD Flachdachrinne
PR Parkdeckrinne

AH Asphaltrinne
SW Schwerlastrinne
RR Rampenrinne

SR Schlitzrinne
2-SR 2-Schlitzrinne
3-SR 3-Schlitzrinne

Ablaufstutzen

Innendurchmesser Tabelle (Norm-Masse)

Edelstahlrinnen

Innendurchmesser Ø mm

26.9 mm

33.7 mm

42.4 mm

48.3 mm

60.3 mm

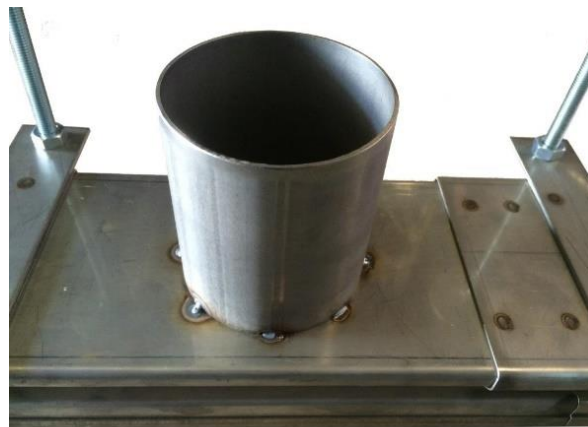
76.1 mm

89 mm

(passend zu DN 110 Rohr)

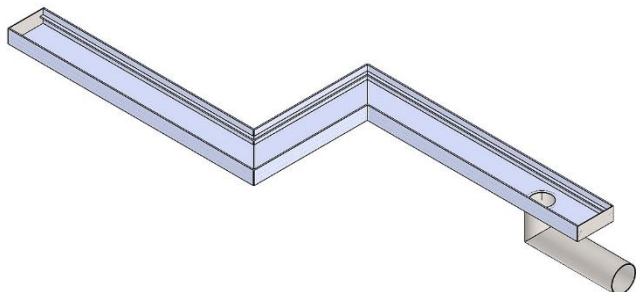
108 mm

(passend zu Syphonstück)

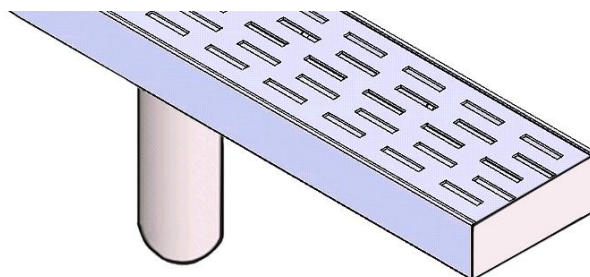


Anwendungsbeispiele:

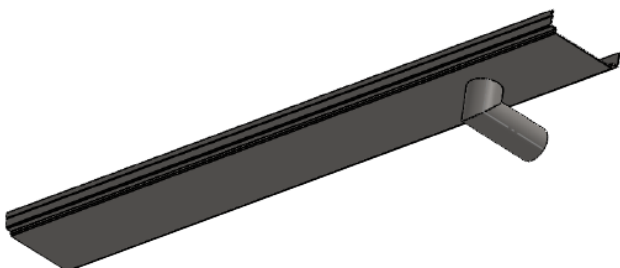
Asphaltrinne



Flachdachrinne



Parkdeckrinne



Balkonrinne



Edelstahlrinnen

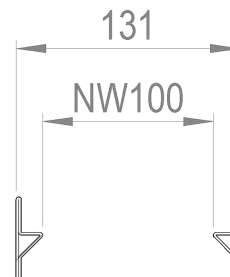
Asphaltrinnen AH

mit Schiebemuffe und Schlaudern

Edelstahl 1.4301

Belastungsklasse A - D (40t)

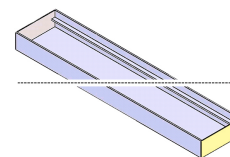
Kann auf Mass vorgefertigt werden



Artikel-Nr.	Rinntyp	NW	Breite	Höhe	Länge	Preis
		mm	mm	mm	m	m
300030	AH 30	100	131	30	3.00	179.00
300050.30	AH 50	100	131	50	3.00	174.00
300050.60	AH 50	100	131	50	6.00	174.00
300075	AH 75	100	131	75	3.00	193.00
300100	AH 100	100	131	100	3.00	237.00

Asphaltrinnen Stirnwand

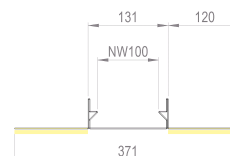
Edelstahl 1.4301



Artikel-Nr.	Rinntyp	NW	Bezeichnung	Preis
		mm		Stk.
300052	AH 30 / AH 50	100	Stirnwand dicht geschweisst	80.00
300076	AH 30	100	Stirnwand geschweisst	65.00
300051	AH 50	100	Stirnwand geschweisst	59.00
300077	AH 75	100	Stirnwand dicht geschweisst	86.00
300101	AH / PR 100	100	Stirnwand geschweisst	70.00
300102	AH / PR 100	100	Stirnwand dicht geschweisst	91.00

Asphaltrinnen Klebeflansch

Edelstahl 1.4301

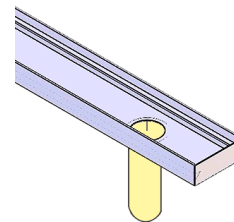


Artikel-Nr.	Rinntyp	NW	Bezeichnung	Breite	Preis
		mm		mm	m
300070	AH 30-100	100	Klebeflansch einseitig	251	94.00
300071	AH 30-100	100	Klebeflansch zweiseitig	371	125.00
300072	AH 30-100	100	Klebeflansch stirnseitig dicht	371	78.00

Edelstahlrinnen

Asphalttrinnen Ablaufstutzen

Edelstahl 1.4301



Artikel-Nr.	Rinntyp	Bezeichnung	DN	Länge	Preis
				mm	Stk.
20001	AH / PR / SW	Ablaufstutzen vertikal	89.0	100	114.00
20002	AH / PR / SW / RR	Ablaufstutzen vertikal dicht	89.0	100	135.00
20003	AH / PR / SW	Ablaufstutzen vertikal	110.0	100	133.00
20004	AH / PR / SW	Ablaufstutzen vertikal dicht	110.0	100	153.00
20005	AH / PR / SW	Ablaufstutzen stirnseitig	89.0	100	133.00
20006	AH / PR / SW	Ablaufstutzen seitlich	89.0	100	133.00
20007	AH / PR / SW	Ablaufstutzen Rohrbogen 90°	89.0	100	204.00
20008	AH / PR / SW	Ablaufstutzen gewinkelt 90°	89.0	100	154.00
20009	AH / PR / SW	Ablaufstutzen vertikal	76.0	100	114.00
20010	AH / PR / SW	Ablaufstutzen vertikal dicht	76.0	100	135.00

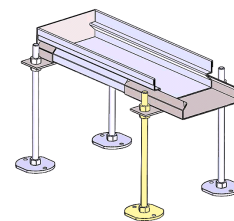
Asphalttrinnen Stützfuss System

bestehend aus:

1x Grundplatte MGL-3 M10 verzinkt

1x Gewindestpindel M10 x 250 mm verzinkt

3x 6kt Muttern M10 verzinkt



Artikel-Nr.	Rinntyp	NW	max. bis Höhe	Bezeichnung	Preis
		mm	mm		Stk.
30001	AH / PR / SW	100	250	Stützfuss System	14.00
30002	AH / PR / SW	100	400	Stützfuss System	16.00

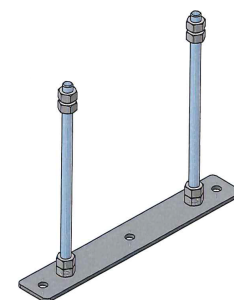
Asphalttrinnen Stützfuss System Decke

bestehend aus:

1x Grundplatte Edelstahl

2x Gewindestpindel M10 x 230 mm verzinkt

8x 6kt Muttern M10 verzinkt

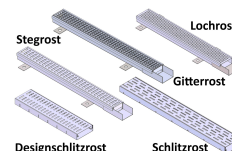


Artikel-Nr.	Rinntyp	NW	max. bis Höhe	Bezeichnung	Preis	Preis
		mm	mm		netto	Stk.
20152568	PR / SW	100	230	Stützfuss für Decke	netto	28.00

Edelstahlrinnen

Asphalttrinnen Abdeckungen

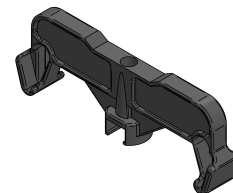
- Kl. A15 [15 kN] (1 to)
- Kl. B125 [125 kN] (5 to)
- Kl. C250 [250/300 kN] (7.5/10 to)
- Kl. D400 [400 kN] (10 to)
- Kl. E600 [600 kN] (-)



Artikel-Nr.	NW	Abdeckung	Bezeichnung	Länge	Preis
	mm			m	Stk.
Belastungsklasse: A15/B125					
50001	100	Stegrost	Stahl verzinkt	1.00	37.00
50002	100	Stegrost	Edelstahl 1.4301	1.00	134.00
Belastungsklasse: A15					
50003	100	Designschlitzrost	Edelstahl 1.4301 ohne Noppen 2.0 mm	1.00	145.00
50004	100	Lochrost	Edelstahl 1.4301	1.00	124.00
50005	100	Designschlitzrost	Edelstahl 1.4301 mit Noppen 1.5 mm	1.00	115.00
Belastungsklasse: B125					
60000	100	Designschlitzrost	Edelstahl 1.4301 mit Noppen	1.00	145.00
60001	100	Gitterrost MW 31/9	Stahl verzinkt	1.00	68.00
60002	100	Gitterrost MW 20/20	Stahl verzinkt	1.00	68.00
60003	100	Gitterrost MW 20/20	Edelstahl 1.4301	1.00	289.00
60004	100	Kunststoffrost	Oval Grip, grau	0.50	47.00
60005	100	Längsprofilrost	Edelstahl 1.4301, Schlitzweite 6 mm	1.00	264.00
60006	100	Längsprofilrost	Edelstahl 1.4301, Schlitzweite 5 mm	1.00	264.00
Belastungsklasse: C250					
70000	100	Doppelstegrost (Schweiz)	Stahl verzinkt, für Klick	1.00	69.00
70000.5	100	Doppelstegrost (Schweiz)	Stahl verzinkt, für Klick	0.50	54.00
70001	100	Doppelstegrost (Schweiz)	Edelstahl 1.4301, für Klick	1.00	295.00
70001.5	100	Doppelstegrost (Schweiz)	Edelstahl 1.4301, für Klick	0.50	220.00
70002	100	Gitterrost MW 20/20	Stahl verzinkt	1.00	89.00
70003	100	Gitterrost MW 20/20	Edelstahl 1.4301	1.00	355.00
70004	100	Gussrost	Oval Grip KTL beschichtet	0.50	48.00
70005	100	Kunststoffrost	Oval Grip, schwarz	0.50	49.00
Belastungsklasse: D400					
70013	100	Längsstabgussrost	KTL beschichtet	0.50	67.00
74301000500025	100	Gussrost	Circle-Design, KTL beschichtet	0.50	75.00
70014	100	Gitterrost MW 20/20	Stahl verzinkt	1.00	198.00
Belastungsklasse: E600					
70015	100	Gussrost	Oval Grip KTL beschichtet	0.50	69.00

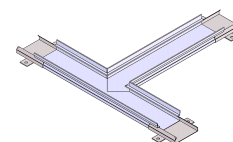
Edelstahlrinnen

Asphalttrinnen Arretierung



Artikel-Nr.	Rinntyp	Bezeichnung	Preis	Preis
			netto	Stk.
100035	AH / PR 30	Mutter in Boden eingeschweisst	netto	4.00
30000.0	AH / PR / SW 50 - 100	Klick-System Guss- und Kunststoffroste		10.00
30000.1	AH / PR / SW 50 - 100	Klick-System Doppelstegroste		10.00
30000.2	AH / PR / SW 50 - 100	Klick-System Gitterroste 31/9		10.00
30000.3	AH / PR / SW 50 - 100	Klick-System Gitterroste 20/20		11.00

Asphalttrinnen Zubehör



Artikel-Nr.	NW	Rinntyp	Bezeichnung	Format	VE	Preis	Preis
						netto	
30010.30	100	AH 30 / PR 30	Schiebemuffe		Stk.		28.00
30010.50	100	AH / PR / SW 50	Schiebemuffe		Stk.		28.00
30010.75	100	AH / PR / SW 75	Schiebemuffe		Stk.		28.00
9.0020	100	AH / PR / SW 100	Schiebemuffe		Stk.		28.00
30005.30	100	AH 30 / PR 30	Eckelement 90°	500	Stk.	netto	122.00
30005.50	100	AH / PR / SW 50	Eckelement 90°	500	Stk.	netto	116.00
30005.75	100	AH / PR / SW 75	Eckelement 90°	500	Stk.	netto	121.00
8.0001	100	AH / PR / SW 100	Eckelement 90°	500	Stk.	netto	165.00
30006.30	100	AH 30 / PR 30	T-Element 90°	500	Stk.	netto	137.00
30006.50	100	AH / PR / SW 50	T-Element 90°	500	Stk.	netto	137.00
30006.75	100	AH / PR / SW 75	T-Element 90°	500	Stk.	netto	136.00
8.0010	100	AH / PR / SW 100	T-Element 90°	500	Stk.	netto	186.00
30007.30	100	AH 30 / PR 30	Einlaufkasten	250 x 120	Stk.		572.00
30007.50	100	AH / PR / SW 50	Einlaufkasten	250 x 120	Stk.		572.00
30007.75	100	AH / PR / SW 75	Einlaufkasten	250 x 120	Stk.		591.00
9.0001	100	AH / PR / SW 100	Einlaufkasten	250 x 120	Stk.		605.00
30008.30	100	AH 30 / PR 30	Schlammeimer zu Einlaufkasten		Stk.		145.00
30008.50	100	AH / PR / SW 50	Schlammeimer zu Einlaufkasten		Stk.		145.00
30008.75	100	AH / PR / SW 75	Schlammeimer zu Einlaufkasten		Stk.		154.00
9.0010	100	AH / PR / SW 100	Schlammeimer zu Einlaufkasten		Stk.		164.00
100.125.000		AH / PR / SW 75 - 100	Stabilisationsbügel	125	Stk.	netto	9.00
100.125.100		AH / PR / SW 75 - 100	Stabilisationsbügel mit Mutter	125	Stk.	netto	13.00
30072	100	AH / PR / SW	Holzeinlage	1000	Stk.	netto	4.00
30071	100	AH / PR / SW	Multistop-Geruchsverschluss DN110		Stk.	netto	78.00
30071.V	100	AH / PR / SW	Rückstaudichtungen aus PE (DN variabel)		Stk.	netto	30.00
00009		AH / PR / SW	Sickerwasserkanal beidseitig		m	netto	80.00

Edelstahlrinnen

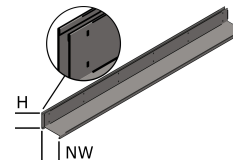
Asphalttrinnen Dienstleistungen

Artikel-Nr.	Bezeichnung	VE	Preis	
			netto	Preis
30020	Schnittkosten Rinne/Roste	Stk.		58.00
30050	Rinnenkörper-Unterseite aufrauen	Stk.	netto	19.00
30082	Sekundärentwässerung (1-2-seitige Schlitze)	m	netto	16.00
30090	Montage komplett	m	netto	78.00
30030	Rinnenstossverschweissung im Werk	Stk.	netto	78.00
30040	Rinnenstossverschweissung vor Ort	Stk.	netto	94.00
30080	Monteur auf Baustelle nach Regierapport	Std	netto	120.00
30081	Fahrtkosten nach Regierapport	km	netto	1.50
30081.H	Hotelübernachtung Pauschal	Stk.	netto	150.00
30081.V	Verbrauchsmaterial, Trennscheiben, Inoxspray nach Regierapport	Stk.	netto	100.00

Edelstahlrinnen

Schlitzaufsatzrinne SR

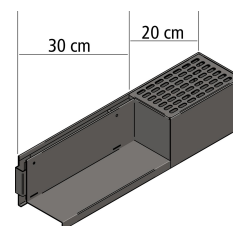
Edelstahl 1.4301
Schlitzbreite 18 mm



Artikel-Nr.	NW	Höhe	Breite	Länge	Preis
	mm	mm	mm	m	m
Typ: exzentrisch NW: 100 mm					
20151357	100	60	123	2.00	242.00
20151358	100	80	123	2.00	249.00
20151359	100	100	123	2.00	265.00
20151360	100	120	123	2.00	281.00
Typ: zentrisch NW: 100 mm					
20151361	100	60	123	2.00	234.00
20151362	100	80	123	2.00	239.00
20151363	100	100	123	2.00	254.00
20151364	100	120	123	2.00	271.00
Typ: exzentrisch NW: 150 mm					
20151365	150	60	214	1.00	295.00
20151366	150	80	214	1.00	307.00
20151367	150	100	214	1.00	327.00
20151368	150	120	214	1.00	342.00
Typ: zentrisch NW: 150 mm					
20151369	150	60	214	1.00	243.00
20151370	150	80	214	1.00	255.00
20151371	150	100	214	1.00	266.00
20151372	150	120	214	1.00	280.00

Schlitzaufsatzrinne Serviceelement

Edelstahl 1.4301
Schlitzbreite 18 mm
inkl. Schlitzaufsatzelement & Abdeckung



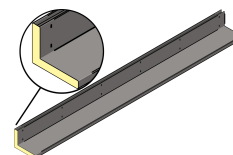
Artikel-Nr.	NW	Bezeichnung	Höhe	Länge	Preis	Preis
	mm		mm	m	netto	Stk.
Typ: exzentrisch NW: 100 mm						
20151322	100	Serviceelement mittig	60	0.50	netto	468.00
20151323	100	Serviceelement mittig	80	0.50	netto	470.00
20151324	100	Serviceelement mittig	100	0.50	netto	510.00
20151325	100	Serviceelement mittig	120	0.50	netto	531.00
20151368E.100L	100	Serviceelement Abschluss links	60	0.50	netto	468.00
20151368E.100R	100	Serviceelement Abschluss rechts	60	0.50	netto	468.00
20151369E.100L	100	Serviceelement Abschluss links	80	0.50	netto	489.00
20151369E.100R	100	Serviceelement Abschluss rechts	80	0.50	netto	489.00

Edelstahlrinnen

Artikel-Nr.	NW	Bezeichnung	Höhe	Länge	Preis	Preis
	mm		mm	m	netto	Stk.
20151370E.100L	100	Serviceelement Abschluss links	100	0.50	netto	510.00
20151370E.100R	100	Serviceelement Abschluss rechts	100	0.50	netto	510.00
20151371E.100L	100	Serviceelement Abschluss links	120	0.50	netto	531.00
20151371E.100R	100	Serviceelement Abschluss rechts	120	0.50	netto	531.00
Typ: zentrisch NW: 100 mm						
20151325Z.100	100	Serviceelement mittig	60	0.50	netto	531.00
20151326Z.100	100	Serviceelement mittig	80	0.50	netto	552.00
20151327Z.100	100	Serviceelement mittig	100	0.50	netto	572.00
20151328Z.100	100	Serviceelement mittig	120	0.50	netto	593.00
20151368Z.100	100	Serviceelement Abschluss	60	0.50	netto	468.00
20151369Z.100	100	Serviceelement Abschluss	80	0.50	netto	489.00
20151370Z.100	100	Serviceelement Abschluss	100	0.50	netto	510.00
20151371Z.100	100	Serviceelement Abschluss	120	0.50	netto	531.00
Typ: exzentrisch NW: 150 mm						
20151322.1	150	Serviceelement mittig	60	0.50	netto	498.00
20151323.1	150	Serviceelement mittig	80	0.50	netto	515.00
20151324.1	150	Serviceelement mittig	100	0.50	netto	536.00
20151325.1	150	Serviceelement mittig	120	0.50	netto	557.00
20151368E.150L	150	Serviceelement Abschluss links	60	0.50	netto	498.00
20151368E.150R	150	Serviceelement Abschluss rechts	60	0.50	netto	498.00
20151369E.150L	150	Serviceelement Abschluss links	80	0.50	netto	515.00
20151369E.150R	150	Serviceelement Abschluss rechts	80	0.50	netto	515.00
20151370E.150L	150	Serviceelement Abschluss links	100	0.50	netto	536.00
20151370E.150R	150	Serviceelement Abschluss rechts	100	0.50	netto	536.00
20151371E.150L	150	Serviceelement Abschluss links	120	0.50	netto	557.00
20151371E.150R	150	Serviceelement Abschluss rechts	120	0.50	netto	557.00
Typ: zentrisch NW: 150 mm						
20151325Z.150	150	Serviceelement mittig	60	0.50	netto	557.00
20151326Z.150	150	Serviceelement mittig	80	0.50	netto	578.00
20151327Z.150	150	Serviceelement mittig	100	0.50	netto	598.00
20151328Z.150	150	Serviceelement mittig	120	0.50	netto	619.00
20151368Z.150	150	Serviceelement Abschluss	60	0.50	netto	557.00
20151369Z.150	150	Serviceelement Abschluss	80	0.50	netto	578.00
20151370Z.150	150	Serviceelement Abschluss	100	0.50	netto	598.00
20151371Z.150	150	Serviceelement Abschluss	120	0.50	netto	619.00

Schlitzaufsatzrinne Stirnwand

Edelstahl 1.4301



Artikel-Nr.	Rinntyp	NW	Höhe	Bezeichnung	Preis
		mm	mm		Stk.
NW: 100 mm					
700081	SR	100	60	Stirnwand geschweisst	31.00
700082	SR	100	80	Stirnwand geschweisst	31.00
700083	SR	100	100	Stirnwand geschweisst	31.00

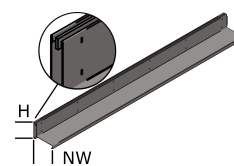
Edelstahlrinnen

Artikel-Nr.	Rinntyp	NW	Höhe	Bezeichnung	Preis
		mm	mm		Stk.
700084	SR	100	120	Stirnwand geschweisst	31.00
NW: 150 mm					
700081.3	SR	150	60	Stirnwand geschweisst	36.00
700082.3	SR	150	80	Stirnwand geschweisst	36.00
700083.3	SR	150	100	Stirnwand geschweisst	36.00
700084.3	SR	150	120	Stirnwand geschweisst	36.00

Doppelschlitzaufsatzrinnen

Edelstahl 1.4301

Schlitzbreite 18 mm



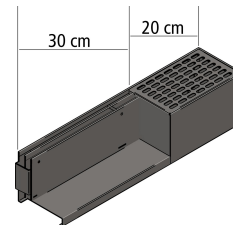
Artikel-Nr.	NW	Höhe	Länge	Preis
				m
Typ: exzentrisch NW: 100 mm				
700600	100	60	2.00	307.00
700605	100	80	2.00	318.00
700610	100	100	2.00	328.00
700615	100	120	2.00	333.00
Typ: zentrisch NW: 100 mm				
700680	100	60	2.00	297.00
700685	100	80	2.00	307.00
700690	100	100	2.00	318.00
700695	100	120	2.00	323.00
Typ: exzentrisch NW: 150 mm				
700850	150	60	2.00	353.00
700855	150	80	2.00	366.00
700860	150	100	2.00	379.00
700865	150	120	2.00	384.00
Typ: zentrisch NW: 150 mm				
700930	150	60	2.00	347.00
700935	150	80	2.00	354.00
700937	150	100	2.00	361.00
700939	150	120	2.00	379.00

Edelstahlrinnen

Doppelschlitzaufsatz Serviceelemente

Edelstahl 1.4301

Schlitzbreite 18 mm



Artikel-Nr.	NW	Bezeichnung	Höhe	Länge	Preis	Preis
	mm		mm	m	netto	Stk.
Typ: exzentrisch NW: 100 mm						
700620	100	Serviceelement mittig	60	0.50	netto	489.00
700625	100	Serviceelement mittig	80	0.50	netto	510.00
700630	100	Serviceelement mittig	100	0.50	netto	531.00
700635	100	Serviceelement mittig	120	0.50	netto	552.00
700640	100	Serviceelement Abschluss links	60	0.50	netto	489.00
700645	100	Serviceelement Abschluss rechts	60	0.50	netto	489.00
700650	100	Serviceelement Abschluss links	80	0.50	netto	510.00
700655	100	Serviceelement Abschluss rechts	80	0.50	netto	510.00
700660	100	Serviceelement Abschluss links	100	0.50	netto	531.00
700665	100	Serviceelement Abschluss rechts	100	0.50	netto	531.00
700670	100	Serviceelement Abschluss links	120	0.50	netto	552.00
700675	100	Serviceelement Abschluss rechts	120	0.50	netto	552.00
Typ: zentrisch NW: 100 mm						
700700	100	Serviceelement mittig	60	0.50	netto	531.00
700705	100	Serviceelement mittig	80	0.50	netto	552.00
700710	100	Serviceelement mittig	100	0.50	netto	572.00
700715	100	Serviceelement mittig	120	0.50	netto	593.00
700911	100	Serviceelement Abschluss	60	0.50	netto	531.00
700913	100	Serviceelement Abschluss	80	0.50	netto	552.00
700915	100	Serviceelement Abschluss	100	0.50	netto	572.00
700917	100	Serviceelement Abschluss	120	0.50	netto	593.00
Typ: exzentrisch NW: 150 mm						
700870	150	Serviceelement mittig	60	0.50	netto	510.00
700875	150	Serviceelement mittig	80	0.50	netto	520.00
700880	150	Serviceelement mittig	100	0.50	netto	531.00
700885	150	Serviceelement mittig	120	0.50	netto	541.00
700886	150	Serviceelement Abschluss links	60	0.50	netto	510.00
700887	150	Serviceelement Abschluss rechts	60	0.50	netto	510.00
700888	150	Serviceelement Abschluss links	80	0.50	netto	520.00
700889	150	Serviceelement Abschluss rechts	80	0.50	netto	520.00
700906	150	Serviceelement Abschluss links	100	0.50	netto	531.00
700907	150	Serviceelement Abschluss rechts	100	0.50	netto	531.00
700908	150	Serviceelement Abschluss links	120	0.50	netto	541.00
700909	150	Serviceelement Abschluss rechts	120	0.50	netto	541.00
Typ: zentrisch NW: 150 mm						
700890	150	Serviceelement mittig	60	0.50	netto	510.00
700895	150	Serviceelement mittig	80	0.50	netto	520.00
700900	150	Serviceelement mittig	100	0.50	netto	531.00
700905	150	Serviceelement mittig	120	0.50	netto	541.00
700920	150	Serviceelement Abschluss	60	0.50	netto	510.00

Edelstahlrinnen

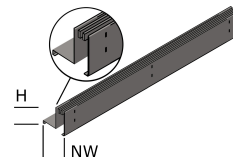
Artikel-Nr.	NW	Bezeichnung	Höhe	Länge	Preis	Preis
	mm		mm	m	netto	Stk.
700922	150	Serviceelement Abschluss	80	0.50	netto	520.00
700924	150	Serviceelement Abschluss	100	0.50	netto	531.00
700926	150	Serviceelement Abschluss	120	0.50	netto	541.00

Edelstahlrinnen

Dreifachschlitzaufsatzrinnen

Edelstahl 1.4301

Schlitzbreite 2 x 8 mm

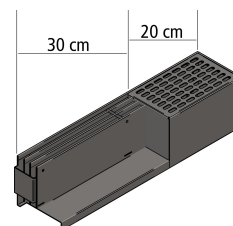


Artikel-Nr.	NW	Höhe	Länge	Preis
	mm	mm	m	m
Typ: exzentrisch NW: 100 mm				
700720	100	60	2.00	394.00
700725	100	80	2.00	399.00
700730	100	100	2.00	409.00
700735	100	120	2.00	420.00
Typ: zentrisch NW: 100 mm				
700800	100	60	2.00	383.00
700805	100	80	2.00	394.00
700810	100	100	2.00	404.00
700815	100	120	2.00	414.00
Typ: exzentrisch NW: 150 mm				
700960	150	60	2.00	447.00
700961	150	80	2.00	450.00
700962	150	100	2.00	461.00
700963	150	120	2.00	474.00
Typ: zentrisch NW: 150 mm				
700976	150	60	2.00	428.00
700977	150	80	2.00	435.00
700978	150	100	2.00	453.00
700979	150	120	2.00	477.00

Dreifachschlitzaufsatz Serviceelemente

Edelstahl 1.4301

Schlitzbreite 2 x 8 mm



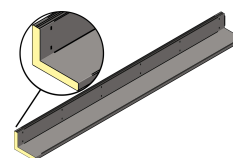
Artikel-Nr.	NW	Bezeichnung	Höhe	Länge	Preis	Preis
	mm		mm	m	netto	Stk.
Typ: exzentrisch NW: 100 mm						
700740	100	Serviceelement mittig	60	0.50	netto	515.00
700745	100	Serviceelement mittig	80	0.50	netto	541.00
700750	100	Serviceelement mittig	100	0.50	netto	567.00
700755	100	Serviceelement mittig	120	0.50	netto	593.00
700760	100	Serviceelement Abschluss links	60	0.50	netto	515.00
700765	100	Serviceelement Abschluss rechts	60	0.50	netto	515.00
700770	100	Serviceelement Abschluss links	80	0.50	netto	541.00
700775	100	Serviceelement Abschluss rechts	80	0.50	netto	541.00
700780	100	Serviceelement Abschluss links	100	0.50	netto	567.00

Edelstahlrinnen

Artikel-Nr.	NW	Bezeichnung	Höhe	Länge	Preis	
					netto	Stk.
	mm		mm	m		
700785	100	Serviceelement Abschluss rechts	100	0.50	netto	567.00
700790	100	Serviceelement Abschluss links	120	0.50	netto	593.00
700795	100	Serviceelement Abschluss rechts	120	0.50	netto	593.00
Typ: zentrisch NW: 100 mm						
700820	100	Serviceelement mittig	60	0.50	netto	557.00
700825	100	Serviceelement mittig	80	0.50	netto	578.00
700830	100	Serviceelement mittig	100	0.50	netto	598.00
700835	100	Serviceelement mittig	120	0.50	netto	619.00
700942	100	Serviceelement Abschluss	60	0.50	netto	557.00
700944	100	Serviceelement Abschluss	80	0.50	netto	578.00
700946	100	Serviceelement Abschluss	100	0.50	netto	598.00
700948	100	Serviceelement Abschluss	120	0.50	netto	619.00
Typ: exzentrisch NW: 150 mm						
700964	150	Serviceelement mittig	60	0.50	netto	526.00
700965	150	Serviceelement mittig	80	0.50	netto	552.00
700966	150	Serviceelement mittig	100	0.50	netto	578.00
700967	150	Serviceelement mittig	120	0.50	netto	604.00
700968	150	Serviceelement Abschluss links	60	0.50	netto	526.00
700969	150	Serviceelement Abschluss rechts	60	0.50	netto	526.00
700970	150	Serviceelement Abschluss links	80	0.50	netto	552.00
700971	150	Serviceelement Abschluss rechts	80	0.50	netto	552.00
700972	150	Serviceelement Abschluss links	100	0.50	netto	578.00
700973	150	Serviceelement Abschluss rechts	100	0.50	netto	578.00
700974	150	Serviceelement Abschluss links	120	0.50	netto	604.00
700975	150	Serviceelement Abschluss rechts	120	0.50	netto	604.00
Typ: zentrisch NW: 150 mm						
700980	150	Serviceelement mittig	60	0.50	netto	567.00
700981	150	Serviceelement mittig	80	0.50	netto	588.00
700982	150	Serviceelement mittig	100	0.50	netto	609.00
700983	150	Serviceelement mittig	120	0.50	netto	630.00
700950	150	Serviceelement Abschluss	60	0.50	netto	567.00
700952	150	Serviceelement Abschluss	80	0.50	netto	588.00
700954	150	Serviceelement Abschluss	100	0.50	netto	609.00
700956	150	Serviceelement Abschluss	120	0.50	netto	630.00

Doppel- & Dreifachschlitzaufsatzrinne Stirnwand

Edelstahl 1.4301



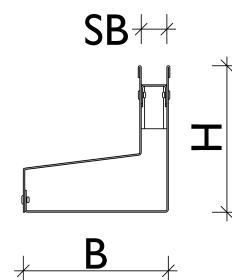
Artikel-Nr.	NW	Höhe	Bezeichnung	Preis
				Stk.
NW: 100 mm Rinnentyp: 2-fach Schlitzaufsatzrinne				
700985	100	60	Stirnwand geschweisst zu Doppelschlitzaufsatzrinne	31.00
700986	100	80	Stirnwand geschweisst zu Doppelschlitzaufsatzrinne	31.00
700987	100	100	Stirnwand geschweisst zu Doppelschlitzaufsatzrinne	31.00
700988	100	120	Stirnwand geschweisst zu Doppelschlitzaufsatzrinne	31.00

Edelstahlrinnen

Artikel-Nr.	NW	Höhe	Bezeichnung	Preis
	mm	mm		Stk.
NW: 100 mm Rinnentyp: 3-fach Schlitzaufsatzrinne				
700990	100	60	Stirnwand geschweisst zu Dreifachschlitzaufsatzrinne	35.00
700991	100	80	Stirnwand geschweisst zu Dreifachschlitzaufsatzrinne	35.00
700992	100	100	Stirnwand geschweisst zu Dreifachschlitzaufsatzrinne	35.00
700993	100	120	Stirnwand geschweisst zu Dreifachschlitzaufsatzrinne	35.00
NW: 150 mm Rinnentyp: 2-fach Schlitzaufsatzrinne				
700995	150	60	Stirnwand geschweisst zu Doppelschlitzaufsatzrinne	37.00
700996	150	80	Stirnwand geschweisst zu Doppelschlitzaufsatzrinne	37.00
700997	150	100	Stirnwand geschweisst zu Doppelschlitzaufsatzrinne	37.00
700998	150	120	Stirnwand geschweisst zu Doppelschlitzaufsatzrinne	37.00
NW: 150 mm Rinnentyp: 3-fach Schlitzaufsatzrinne				
701000	150	60	Stirnwand geschweisst zu Dreifachschlitzaufsatzrinne	41.00
701001	150	80	Stirnwand geschweisst zu Dreifachschlitzaufsatzrinne	41.00
701002	150	100	Stirnwand geschweisst zu Dreifachschlitzaufsatzrinne	41.00
701003	150	120	Stirnwand geschweisst zu Dreifachschlitzaufsatzrinne	41.00

Schlitzrinne SR

Edelstahl 1.4301



Artikel-Nr.	Bezeichnung	Breite	Höhe	max. bis Höhe	Länge	Zubehör	Preis
		mm	mm	mm	m	inkl.	m
700510	ohne Gefälle	60	55		2.00	Schlaudern	206.00
500520	mit Gefälle 2 mm	60	55	95	2.00	Schlaudern	258.00
700530	ohne Gefälle	115	140		2.50	Schlaudern, Sekundärentwässerung	290.00

Schlitzrinne Zubehör

Edelstahl 1.4301



Artikel-Nr.	Rinnentyp	Bezeichnung	Breite	Höhe	max. bis Höhe	Preis
			mm	mm	mm	Stk.
700511	SR	Stirnwand geschweisst	60	55		68.00
700531	SR	Stirnwand geschweisst	115	140		82.00
700513	SR	Schiebemuffe	60			58.00
30001	AH / PR / SW	Stützfuss System			250	14.00
30002	AH / PR / SW	Stützfuss System			400	16.00
700512	SR	Ablaufstutzen vertikal DN 40x100				99.00

Schlitzrinne Abdeckungen

- Kl. A15 [15 kN] (1 to)
- Kl. B125 [125 kN] (5 to)
- Kl. C250 [250/300 kN] (7.5/10 to)
- Kl. D400 [400 kN] (10 to)
- Kl. E600 [600 kN] (-)



Artikel-Nr.	Abdeckung	Bezeichnung	Länge m	Preis Stk.
Belastungsklasse: B125				
60000.1	Schlitzrost	Edelstahl V2A	1.00	159.00

Schlitzrinne Arretierungen

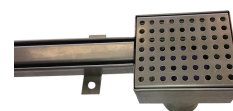
Artikel-Nr.	Bezeichnung	Zubehör inkl.	Preis Stk.
30004.2	Mutter in Boden eingeschweisst	Edelstahlschraube	13.00

Schlitzrinne Dienstleistungen

Artikel-Nr.	Bezeichnung	VE	Preis netto	Preis
30080	Monteur auf Baustelle nach Regierapport	Std	netto	120.00
30081	Fahrtkosten nach Regierapport	km	netto	1.50

2-Schlitzrinne 2SR

- Edelstahl 1.4301
- Schlitzbreite 5 mm
- Abgang variabel



Artikel-Nr.	Höhe aussen mm	max. bis Höhe mm	Breite mm	max. bis Breite mm	Preis m
700010	30	100	50	200	259.00

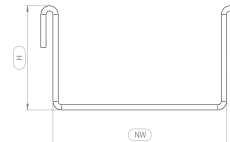
2-Schlitzrinnen Zubehör

Artikel-Nr.	Rinntyp	Bezeichnung	Format mm	Zubehör inkl.	Preis netto	Preis Stk.
700011	2SR	Stirnwand geschweisst				31.00
700012	2SR	Wartungseinheit	150 x 150	Lochrost, Ablauf DN 89		561.00
700013	2SR	Geruchsverschluss			netto	78.00

Edelstahlrinnen

Balkonrinnen BR

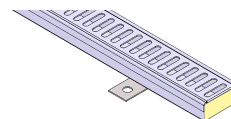
Edelstahl 1.4301
inkl. Schiebemuffe



Artikel-Nr.	Rinntyp	NW	Höhe	Länge	Zubehör	Preis
		mm	mm	m	inkl.	m
Belastungsklasse: A15						
600050	BR 50	50	30	3.00		90.00
600050.1	BR 50	50	30	3.00	Schlaudern	96.00
20152284	BR 60	60	30	3.00		93.00
20152284.1	BR 60	60	30	3.00	Schlaudern	99.00
600060	BR 60	60	30	3.00	Sekundärentwässerung	106.00
600070	BR 70	70	30	3.00		96.00
600070.1	BR 70	70	30	3.00	Schlaudern	102.00
600070.S	BR 70	70	30	3.00	Sekundärentwässerung	109.00
6000100	BR 100	100	40	3.00		102.00

Balkonrinne Zubehör

Edelstahl 1.4301

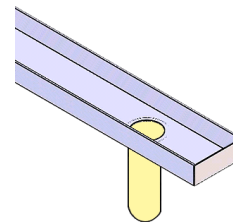


Artikel-Nr.	Rinntyp	NW	Höhe	Bezeichnung	Preis
		mm	mm		Stk.
600051.50	BR 50	50	30	Stirnwand geschweisst	29.00
600101.50	BR / FD 50	50	30	Eckelement 90°	134.00
600102.50	BR / FD 50	50	30	T-Element 90°	156.00
600051.60	BR 60	60	30	Stirnwand geschweisst	31.00
600101.60	BR / FD 60	60	30	Eckelement 90°	137.00
600102.60	BR / FD 60	60	30	T-Element 90°	160.00
600051.70	BR 70	70	30	Stirnwand geschweisst	34.00
600101.70	BR / FD 70-80	70	30	Eckelement 90°	140.00
600102.70	BR / FD 70-80	70	30	T-Element 90°	163.00
600051.100	BR 100	100	40	Stirnwand geschweisst	41.00
600101.100	BR / FD 100	100	40	Eckelement 90°	143.00
600102.100	BR / FD 100	100	40	T-Element 90°	166.00

Edelstahlrinnen

Balkonrinne Ablaufstutzen

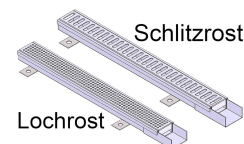
Edelstahl 1.4301



Artikel-Nr.	Rinntyp	Bezeichnung	DN	Länge mm	Preis Stk.
Rinntyp: BR 50-70 / FD 40-80					
20011.V	BR 50-70 / FD 40-80	Ablaufstutzen vertikal	42.4	60	93.00
20011.VD	BR 50-70 / FD 40-80	Ablaufstutzen vertikal dicht	42.4	60	114.00
20011.R	BR 50-70 / FD 40-80	Ablaufstutzen Rohrbogen 90°	42.4		163.00
20015.S	BR 50-70 / FD 40-80	Ablaufstutzen stirnseitig	42.2		102.00
20018	BR 50-70 / FD 40-80	seitlicher Speyer abgeschrägt	42.2	250	110.00
Rinntyp: BR / FD 100					
20012.V	BR / FD 100	Ablaufstutzen vertikal	48.5	60	100.00
20012.VD	BR / FD 100	Ablaufstutzen vertikal dicht	48.5	60	114.00
20012.R	BR / FD 100	Ablaufstutzen Rohrbogen 90°	48.5		171.00
20016.S	BR / FD 100	Ablaufstutzen stirnseitig	48.5		111.00
20019	BR / FD 100	seitlicher Speyer abgeschrägt	48.5	250	117.00

Balkonrinne Roste

Edelstahl 1.4301



Artikel-Nr.	Rinntyp	NW mm	Abdeckung	Bezeichnung	Länge m	Preis m
Belastungsklasse: A15						
B1000998.50	BR 50	50	Schlitzrost	Edelstahl 1.4301	1.00	70.00
B1000995.50	BR 50	50	Lochrost	Edelstahl 1.4301	1.00	70.00
600073.70	BR 70	70	Schlitzrost	Edelstahl 1.4301	1.00	75.00
600074.70	BR 70	70	Lochrost	Edelstahl 1.4301	1.00	75.00
B1000998.60	BR 60	60	Schlitzrost	Edelstahl 1.4301	1.00	75.00
B1000995.60	BR 60	60	Lochrost	Edelstahl 1.4301	1.00	70.00
600073	BR 100	100	Schlitzrost	Edelstahl 1.4301	1.00	81.00
600074	BR 100	100	Lochrost	Edelstahl 1.4301	1.00	81.00

Edelstahlrinnen

Balkonrinne Dienstleistungen

Artikel-Nr.	Rinntyp	Bezeichnung	Preis	
			netto	Stk.
00005	BR 50	Rinnenstossverschweissung im Werk		44.00
00006	BR 60	Rinnenstossverschweissung im Werk		47.00
00007	BR 70	Rinnenstossverschweissung im Werk	netto	50.00
00010	BR 100	Rinnenstossverschweissung im Werk		65.00
600103	BR	Schnittkosten Rinne/Roste		40.00
600199	BR	Rinnen assortieren	netto	416.00

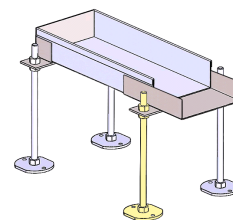
Balkonrinne Stützfuß System

bestehend aus:

1x Grundplatte MGL-3 M10 verzinkt

1x Gewindestpindel M10 x 250 mm verzinkt

3x 6kt Muttern M10 verzinkt



Artikel-Nr.	Rinntyp	NW	max. bis Höhe	Bezeichnung	Preis	
					mm	mm
30001	AH / PR / SW	100	250	Stützfuß System		14.00

Balkonrinne Stützfuß System Balkon

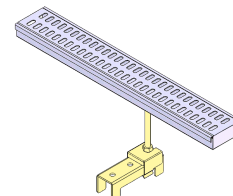
Edelstahl 1.4301

bestehend aus:

- 1x U-Profil als Grundplatte

- 1x Gewindestangen M10 x 120 mm,

- 2x Sechskantmuttern M10 verzinkt



Artikel-Nr.	Rinntyp	Bezeichnung	Preis	
			netto	Stk.
600100S	BR	dezentral inkl. abgekröpfte Schlauder	netto	24.00
600200	BR	zentral exkl. abgekröpfte Schlauder	netto	21.00

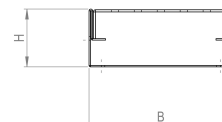
Edelstahlrinnen

Flachdachrinne FD 100

Edelstahl 1.4301

Breite aussen 100 mm

Elementlänge 2 m



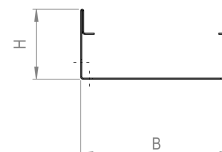
Artikel-Nr.	Rinntentyp	Breite mm	Höhe mm	Zubehör inkl.	Preis m
800010	FD 100	100	40	Schlitzrost	116.00
800010S	FD 100	100	40	Schlaudern, Schlitzrost	127.00
800011	FD 100	100	40	Schlitzrost, Sekundärentwässerung	130.00
800011S	FD 100	100	40	Schlaudern, Schlitzrost, Sekundärentwässerung	141.00
800012	FD 100	100	40	Sekundärentwässerung	95.00
800020S	FD 100	100	40	Schlaudern, Lochrost	153.00
800021S	FD 100	100	40	Sekundärentwässerung, Schlaudern, Lochrost	167.00
800020	FD 100	100	40	Lochrost	143.00
800021	FD 100	100	40	Sekundärentwässerung, Lochrost	156.00
214.064.008	FD 100	100	50	Schiebemuffe	96.00

Flachdachrinne FD 130

Edelstahl 1.4301

Breite aussen 131 mm

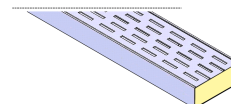
Elementlänge 3 m



Artikel-Nr.	Rinntentyp	Breite mm	Höhe mm	Zubehör inkl.	Preis m
800040	FD 130	131	40	seitliche Schlitze für Sekundärentwässerung, Schiebemuffe	129.00
800060	FD 130	131	60	Sekundärentwässerung	139.00
800080	FD 130	131	80	Sekundärentwässerung	159.00
800100	FD 130	131	100	Sekundärentwässerung	169.00

Flachdachrinnen Stirnwand

Edelstahl 1.4301

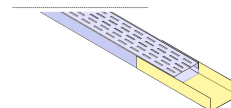


Artikel-Nr.	Rinntentyp	Höhe mm	Bezeichnung	Preis Stk.
800031	FD 100	40	Stirnwand geschweisst / gesteckt	31.00
800041	FD 130	40	Stirnwand geschweisst / gesteckt	31.00
800061	FD 130	60	Stirnwand geschweisst / gesteckt	34.00
800081	FD 130	80	Stirnwand geschweisst / gesteckt	37.00
800101	FD 130	100	Stirnwand geschweisst / gesteckt	41.00

Edelstahlrinnen

Flachdachrinne Schiebemuffe

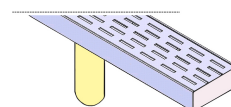
Edelstahl 1.4301



Artikel-Nr.	Rinntyp	NW	Bezeichnung	Preis
		mm		Stk.
800039	FD 100	77	Schiebemuffe	36.00
800049	FD 130	100	Schiebemuffe	36.00
600198	FD 130	100	Schiebemuffe gesteckt	44.00

Flachdachrinne Ablaufstutzen

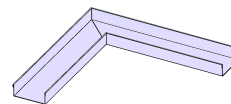
Edelstahl 1.4301



Artikel-Nr.	Rinntyp	Bezeichnung	DN	Länge	Preis	Preis
				mm	netto	Stk.
Rinntyp: BR 50-70 / FD 40-80						
20011.V	BR 50-70 / FD 40-80	Ablaufstutzen vertikal	42.4	60		93.00
20011.VD	BR 50-70 / FD 40-80	Ablaufstutzen vertikal dicht	42.4	60		114.00
20011.R	BR 50-70 / FD 40-80	Ablaufstutzen Rohrbogen 90°	42.4			163.00
20015.S	BR 50-70 / FD 40-80	Ablaufstutzen stirnseitig	42.2			102.00
Rinntyp: BR / FD 100						
20012.V	BR / FD 100	Ablaufstutzen vertikal	48.5	60		100.00
20012.VD	BR / FD 100	Ablaufstutzen vertikal dicht	48.5	60		114.00
20012.R	BR / FD 100	Ablaufstutzen Rohrbogen 90°	48.5			171.00
20016.S	BR / FD 100	Ablaufstutzen stirnseitig	48.5			111.00
Rinntyp: FD 100						
20017.M	FD 100	Ablaufmodul mit 2 Schiebemuffen, L: 300 mm	48.0	60	netto	100.00

Flachdachrinne Zubehör

Edelstahl 1.4301



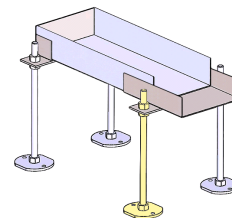
Artikel-Nr.	Rinntyp	NW	Höhe	Bezeichnung	Preis
		mm	mm		Stk.
600101.50	BR / FD 50	50	30	Eckelement 90°	134.00
600102.50	BR / FD 50	50	30	T-Element 90°	156.00
600101.60	BR / FD 60	60	30	Eckelement 90°	137.00
600102.60	BR / FD 60	60	30	T-Element 90°	160.00
600101.70	BR / FD 70-80	70	30	Eckelement 90°	140.00
600102.70	BR / FD 70-80	70	30	T-Element 90°	163.00
600101.100	BR / FD 100	100	40	Eckelement 90°	143.00
600102.100	BR / FD 100	100	40	T-Element 90°	166.00

Edelstahlrinnen

Flachdachrinne Stützfuss System

bestehend aus:

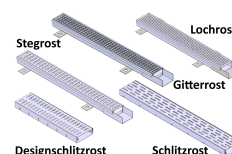
- 1x Grundplatte MGL-3 M10 verzinkt
- 1x Gewindespindel M10 x 100 mm
- 3x 6kt Muttern M10 verzinkt



Artikel-Nr.	Rinntentyp	Bezeichnung	Preis
			Stk.
600100	FD	Stützfuss System	14.00

Flachdachrinne FD Abdeckungen

- Kl. A15 [15 kN] (1 to)
- Kl. B125 [125 kN] (5 to)
- Kl. C250 [250/300 kN] (7.5/10 to)
- Kl. D400 [400 kN] (10 to)
- Kl. E600 [600 kN] (-)



Artikel-Nr.	Rinntentyp	Abdeckung	Bezeichnung	Länge	Preis	Preis
				m	netto	Stk.
Rinntentyp: FD 100/40 Belastungsklasse: A15						
800310	FD 100/40	Designschlitzrost	Edelstahl 1.4301	1.00	netto	30.00
800320	FD 100/40	Lochrost	Edelstahl 1.4301	1.00	netto	33.00
Rinntentyp: FD 130 Belastungsklasse: A15						
50003	FD 130	Designschlitzrost	Edelstahl 1.4301 ohne Noppen 2.0 mm	1.00		145.00
50004	FD 130	Lochrost	Edelstahl 1.4301	1.00		124.00
50005	FD 130	Designschlitzrost	Edelstahl 1.4301 mit Noppen 1.5 mm	1.00		115.00
50006	FD 130	Designschlitzrost	Edelstahl 1.4301	1.00		115.00
50007	FD 130	Lochrost	Edelstahl 1.4301	1.00		125.00
Rinntentyp: FD 130 Belastungsklasse: A15/B125						
50001	FD 130	Stegrost	Stahl verzinkt	1.00		37.00
50002	FD 130	Stegrost	Edelstahl 1.4301	1.00		134.00

Flachdachrinne Dienstleistungen

Artikel-Nr.	Bezeichnung	Zubehör	VE	Preis	Preis
		inkl.		netto	
600199	Rinnen assortieren		Stk.	netto	416.00
00007	Rinnenstosverschweissung im Werk		Stk.	netto	50.00
600103	Schnittkosten Rinne/Roste		Stk.		40.00
100035	Mutter in Boden eingeschweisst	Edelstahlschraube	Stk.	netto	4.00
600100.Z	Schlauder zusätzlich / nachträglich		Stk.	netto	12.00

Edelstahlrinnen

Berechnung Anzahl Stützfüsse für Parkdeckrinnen

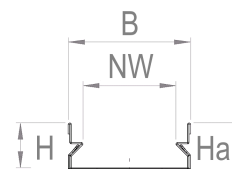
Länge	Anzahl SF	Länge	Anzahl SF
1 m	4 Stk.	46 m	64 Stk.
2 m	4 Stk.	47 m	66 Stk.
3 m	6 Stk.	48 m	66 Stk.
4 m	8 Stk.	49 m	68 Stk.
5 m	10 Stk.	50 m	70 Stk.
6 m	10 Stk.	51 m	70 Stk.
7 m	12 Stk.	52 m	72 Stk.
8 m	14 Stk.	53 m	74 Stk.
9 m	14 Stk.	54 m	74 Stk.
10 m	16 Stk.	55 m	76 Stk.
11 m	18 Stk.	56 m	78 Stk.
12 m	18 Stk.	57 m	78 Stk.
13 m	20 Stk.	58 m	80 Stk.
14 m	22 Stk.	59 m	82 Stk.
15 m	22 Stk.	60 m	82 Stk.
16 m	24 Stk.	61 m	84 Stk.
17 m	26 Stk.	62 m	86 Stk.
18 m	26 Stk.	63 m	86 Stk.
19 m	28 Stk.	64 m	88 Stk.
20 m	30 Stk.	65 m	90 Stk.
21 m	30 Stk.	66 m	90 Stk.
22 m	32 Stk.	67 m	92 Stk.
23 m	34 Stk.	68 m	94 Stk.
24 m	34 Stk.	69 m	94 Stk.
25 m	36 Stk.	70 m	96 Stk.
26 m	38 Stk.	71 m	98 Stk.
27 m	38 Stk.	72 m	98 Stk.
28 m	40 Stk.	73 m	10 Stk.
29 m	42 Stk.	74 m	102 Stk.
30 m	42 Stk.	75 m	102 Stk.
31 m	44 Stk.	76 m	104 Stk.
32 m	46 Stk.	77 m	106 Stk.
33 m	46 Stk.	78 m	106 Stk.
34 m	48 Stk.	79 m	108 Stk.
35 m	50 Stk.	80 m	110 Stk.
36 m	50 Stk.	81 m	110 Stk.
37 m	52 Stk.	82 m	112 Stk.
38 m	54 Stk.	83 m	114 Stk.
39 m	54 Stk.	84 m	114 Stk.
40 m	56 Stk.	85 m	116 Stk.
41 m	58 Stk.	86 m	118 Stk.
42 m	58 Stk.	87 m	118 Stk.
43 m	60 Stk.	88 m	120 Stk.
44 m	62 Stk.	89 m	122 Stk.
45 m	62 Stk.	90 m	122 Stk.

Edelstahlrinnen

Parkdeckrinnen PR

Edelstahl 1.4301

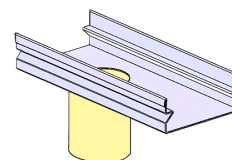
Belastungsklasse A-D (40 t)



Artikel-Nr.	Rinntyp	NW	Breite	Höhe	Höhe aussen	Zubehör	Preis
		mm	mm	mm	mm	inkl.	m
100030	PR 30	100	131	28	30	Schiebemuffe, Schlaudern	139.00
100050.30	PR 50	100	131	48	50	Schiebemuffe, Schlaudern	135.00
100050.30SE	PR 50	100	131	48	50	Schiebemuffe, Schlaudern, Sekundärentwässerung	172.00
100075	PR 75	100	131	73	75	Schiebemuffe, Schlaudern	168.00
100100	PR 100	100	131	98	100	Schiebemuffe, Schlaudern	189.00

Parkdeckrinnen Ablaufstutzen

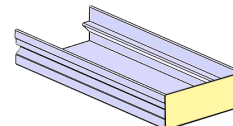
Edelstahl 1.4301



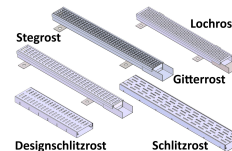
Artikel-Nr.	Rinntyp	Bezeichnung	DN	Länge	Preis
				mm	Stk.
20001	AH / PR / SW	Ablaufstutzen vertikal	89.0	100	114.00
20002	AH / PR / SW / RR	Ablaufstutzen vertikal dicht	89.0	100	135.00
20003	AH / PR / SW	Ablaufstutzen vertikal	110.0	100	133.00
20004	AH / PR / SW	Ablaufstutzen vertikal dicht	110.0	100	153.00
20005	AH / PR / SW	Ablaufstutzen stirnseitig	89.0	100	133.00
20006	AH / PR / SW	Ablaufstutzen seitlich	89.0	100	133.00
20007	AH / PR / SW	Ablaufstutzen Rohrbogen 90°	89.0	100	204.00
20008	AH / PR / SW	Ablaufstutzen gewinkelt 90°	89.0	100	154.00
20009	AH / PR / SW	Ablaufstutzen vertikal	76.0	100	114.00
20010	AH / PR / SW	Ablaufstutzen vertikal dicht	76.0	100	135.00

Edelstahlrinnen

Parkdeckrinnen Stirnwand



Artikel-Nr.	Rinntyp	NW mm	Bezeichnung	Preis Stk.
100031	PR 30	100	Stirnwand gesteckt	62.00
100032	PR 30	100	Stirnwand geschweisst	75.00
100033	PR 30	100	Stirnwand dicht geschweisst	83.00
100051	PR 50	100	Stirnwand gesteckt	62.00
100052	PR 50	100	Stirnwand geschweisst	75.00
100053	PR 50	100	Stirnwand dicht geschweisst	83.00
100076	PR 75	100	Stirnwand gesteckt	65.00
100077	PR 75	100	Stirnwand geschweisst	78.00
100078	PR 75	100	Stirnwand dicht geschweisst	86.00
100101	PR 100	100	Stirnwand gesteckt	80.00
100102	PR 100	100	Stirnwand geschweisst	93.00
100103	PR 100	100	Stirnwand dicht geschweisst	100.00

Edelstahlrinnen

Parkdeckrinnen Abdeckungen

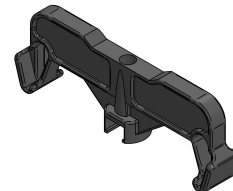
- Kl. A15 [15 kN] (1 to)
- Kl. B125 [125 kN] (5 to)
- Kl. C250 [250/300 kN] (7.5/10 to)
- Kl. D400 [400 kN] (10 to)
- Kl. E600 [600 kN] (-)

Artikel-Nr.	NW	Abdeckung	Bezeichnung	Länge	Preis
	mm			m	Stk.
Belastungsklasse: A15/B125					
50001	100	Stegrost	Stahl verzinkt	1.00	37.00
50002	100	Stegrost	Edelstahl 1.4301	1.00	134.00
Belastungsklasse: A15					
50003	100	Designschlitzrost	Edelstahl 1.4301 ohne Noppen 2.0 mm	1.00	145.00
50004	100	Lochrost	Edelstahl 1.4301	1.00	124.00
50005	100	Designschlitzrost	Edelstahl 1.4301 mit Noppen 1.5 mm	1.00	115.00
Belastungsklasse: B125					
60000	100	Designschlitzrost	Edelstahl 1.4301 mit Noppen	1.00	145.00
60001	100	Gitterrost MW 31/9	Stahl verzinkt	1.00	68.00
60002	100	Gitterrost MW 20/20	Stahl verzinkt	1.00	68.00
60003	100	Gitterrost MW 20/20	Edelstahl 1.4301	1.00	289.00
60004	100	Kunststoffrost	Oval Grip, grau	0.50	47.00
60005	100	Längsprofilrost	Edelstahl 1.4301, Schlitzweite 6 mm	1.00	264.00
60006	100	Längsprofilrost	Edelstahl 1.4301, Schlitzweite 5 mm	1.00	264.00
01004250	100	Längsprofilrost	Edelstahl, Schlitzweite 5 mm	1.00	308.90
01004270	100	Längsprofilrost	Edelstahl, Schlitzweite 5 mm	0.50	188.90
Belastungsklasse: C250					
70000	100	Doppelstegrost (Schweiz)	Stahl verzinkt, für Klick	1.00	69.00
70000.5	100	Doppelstegrost (Schweiz)	Stahl verzinkt, für Klick	0.50	54.00
70001	100	Doppelstegrost (Schweiz)	Edelstahl 1.4301, für Klick	1.00	295.00
70001.5	100	Doppelstegrost (Schweiz)	Edelstahl 1.4301, für Klick	0.50	220.00
70002	100	Gitterrost MW 20/20	Stahl verzinkt	1.00	89.00
70003	100	Gitterrost MW 20/20	Edelstahl 1.4301	1.00	355.00
70004	100	Gussrost	Oval Grip KTL beschichtet	0.50	48.00
70005	100	Kunststoffrost	Oval Grip, schwarz	0.50	49.00
Belastungsklasse: D400					
70013	100	Längsstabgussrost	KTL beschichtet	0.50	67.00
74301000500025	100	Gussrost	Circle-Design, KTL beschichtet	0.50	75.00
70014	100	Gitterrost MW 20/20	Stahl verzinkt	1.00	198.00
01004930	100	Längsprofilrost	Edelstahl, Schlitzweite 5 mm	1.00	448.80
01004931	100	Längsprofilrost	Edelstahl, Schlitzweite 5 mm	0.50	252.40
Belastungsklasse: E600					
70015	100	Gussrost	Oval Grip KTL beschichtet	0.50	69.00

Edelstahlrinnen

Parkdeckrinnen Arretierungen

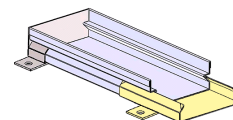
Edelstahl 1.4301



Artikel-Nr.	Rinntyp	Bezeichnung	Preis	Preis
			netto	Stk.
100035	AH / PR 30	Mutter in Boden eingeschweisst	netto	4.00
30000.0	AH / PR / SW 50 - 100	Klick-System Guss- und Kunststoffroste		10.00
30000.1	AH / PR / SW 50 - 100	Klick-System Doppelstegroste		10.00
30000.2	AH / PR / SW 50 - 100	Klick-System Gitterroste 31/9		10.00
30000.3	AH / PR / SW 50 - 100	Klick-System Gitterroste 20/20		11.00

Parkdeckrinnen Schiebemuffe

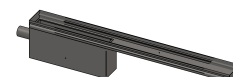
Edelstahl 1.4301



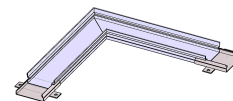
Artikel-Nr.	Rinntyp	Bezeichnung	Preis
			Stk.
30010.30	AH 30 / PR 30	Schiebemuffe	28.00
30010.50	AH / PR / SW 50	Schiebemuffe	28.00
30010.75	AH / PR / SW 75	Schiebemuffe	28.00
9.0020	AH / PR / SW 100	Schiebemuffe	28.00

Parkdeckrinnen Einlaufkasten

Edelstahl 1.4301



Artikel-Nr.	Rinntyp	Bezeichnung	Länge	Breite	Preis
			mm	mm	Stk.
30007.30	AH 30 / PR 30	Einlaufkasten	250	120	572.00
30007.50	AH / PR / SW 50	Einlaufkasten	250	120	572.00
30007.75	AH / PR / SW 75	Einlaufkasten	250	120	591.00
9.0001	AH / PR / SW 100	Einlaufkasten	250	120	605.00
30008.30	AH 30 / PR 30	Schlammmeimer zu Einlaufkasten			145.00
30008.50	AH / PR / SW 50	Schlammmeimer zu Einlaufkasten			145.00
30008.75	AH / PR / SW 75	Schlammmeimer zu Einlaufkasten			154.00
9.0010	AH / PR / SW 100	Schlammmeimer zu Einlaufkasten			164.00

Edelstahlrinnen

Parkdeckrinnen Zubehör

Edelstahl 1.4301

Artikel-Nr.	Rinntyp	Bezeichnung	Länge	VE	Preis	Preis
			mm		netto	
30005.30	AH 30 / PR 30	Eckelement 90°	500	Stk.	netto	122.00
30006.30	AH 30 / PR 30	T-Element 90°	500	Stk.	netto	137.00
30005.50	AH / PR / SW 50	Eckelement 90°	500	Stk.	netto	116.00
30006.50	AH / PR / SW 50	T-Element 90°	500	Stk.	netto	137.00
30005.75	AH / PR / SW 75	Eckelement 90°	500	Stk.	netto	121.00
30006.75	AH / PR / SW 75	T-Element 90°	500	Stk.	netto	136.00
8.0001	AH / PR / SW 100	Eckelement 90°	500	Stk.	netto	165.00
8.0010	AH / PR / SW 100	T-Element 90°	500	Stk.	netto	186.00
100.125.000	AH / PR / SW 75 - 100	Stabilisationsbügel	125	Stk.	netto	9.00
100.125.100	AH / PR / SW 75 - 100	Stabilisationsbügel mit Mutter	125	Stk.	netto	13.00
30072	AH / PR / SW	Holzeinlage	1000	Stk.	netto	4.00
39999	Universal	Rosthaken aus Edelstahl	500	Stk.	netto	24.00
30071	AH / PR / SW	Multistop-Geruchsverschluss DN110		Stk.	netto	78.00
30071.V	AH / PR / SW	Rückstaudichtungen aus PE (DN variabel)		Stk.	netto	30.00
00009	AH / PR / SW	Sickerwasserkanal beidseitig		m	netto	80.00

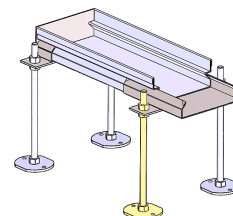
Parkdeckrinnen Stützfuß System

bestehend aus:

1x Grundplatte MGL-3 M10 verzinkt

1x Gewindestpindel M10 x 250 mm verzinkt

3x 6kt Muttern M10 verzinkt



Artikel-Nr.	Rinntyp	NW	max. bis Höhe	Bezeichnung	Preis
		mm	mm		Stk.
30001	AH / PR / SW	100	250	Stützfuß System	14.00
30002	AH / PR / SW	100	400	Stützfuß System	16.00

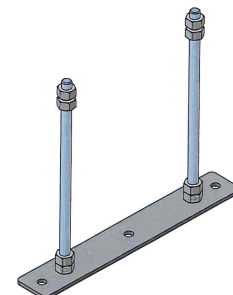
Parkdeckrinnen Stützfuß System Decke

bestehend aus:

1x Grundplatte Edelstahl

2x Gewindestpindel M10 x 230 mm verzinkt

8x 6kt Muttern M10 verzinkt



Artikel-Nr.	Rinntyp	NW	max. bis Höhe	Bezeichnung	Preis	Preis
		mm	mm		netto	Stk.
20152568	PR / SW	100	230	Stützfuß für Decke	netto	28.00

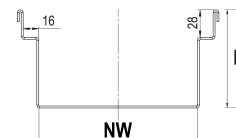
Edelstahlrinnen

Parkdeckrinnen Dienstleistungen

Artikel-Nr.	Bezeichnung	VE	Preis netto	Preis
30020	Schnittkosten Rinne/Roste	Stk.		58.00
30050	Rinnenkörper-Unterseite aufrauen	Stk.	netto	19.00
30090	Montage komplett	m	netto	78.00
30030	Rinnenstossverschweissung im Werk	Stk.	netto	78.00
30040	Rinnenstossverschweissung vor Ort	Stk.	netto	94.00
30080	Monteur auf Baustelle nach Regierapport	Std	netto	120.00
30081	Fahrtkosten nach Regierapport	km	netto	1.50
30081.H	Hotelübernachtung Pauschal	Stk.	netto	150.00
30081.V	Verbrauchsmaterial, Trennscheiben, Inoxspray nach Regierapport	Stk.	netto	100.00
30082	Sekundärentwässerung (1-2-seitige Schlitz)	m	netto	16.00

Rampenrinne RR

Edelstahl 1.4301



Artikel-Nr.	Rinntyp	NW	Höhe	Länge	Belastungsklasse	Preis netto	Preis m
		mm	mm	m			
900150.100	RR 150	150	100	3.00	A15 - E600	netto	234.00
900150.150	RR 150	150	150	3.00	A15 - E600	netto	263.00
900200.100	RR 200	200	100	3.00	A15 - E600	netto	349.00
900200.150	RR 200	200	150	3.00	A15 - E600	netto	394.00

Rampenrinne Abdeckungen

inkl. Arretierung

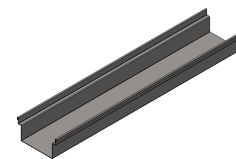
Kl. A15 [15 kN] (1 to)

Kl. B125 [125 kN] (5 to)

Kl. C250 [250/300 kN] (7.5/10 to)

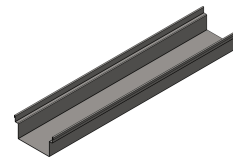
Kl. D400 [400 kN] (10 to)

Kl. E600 [600 kN] (-)



Artikel-Nr.	Rinntyp	NW	Abdeckung	Belastungsklasse	Preis netto	Preis Stk.
		mm				
300106W	RR 150	150	Schlitzgussrost	C250	netto	46.00
300130W	RR 150	150	Schlitzgussrost	E600	netto	67.00
300109W	RR 200	200	Schlitzgussrost	C250	netto	54.00
300133W	RR 200	200	Schlitzgussrost	E600	netto	88.00

Rampenrinne Zubehör



Artikel-Nr.	Rinntyp	NW	Höhe	DN	Länge	Bezeichnung	Preis	
		mm	mm				netto	Stk.
900500.179	RR 150	150			179	Stabilisations und Arretierungsbügel mit Mutter	netto	20.00
900500.229	RR 200	200			229	Stabilisations und Arretierungsbügel mit Mutter	netto	24.00
20002	AH / PR / SW / RR			89.0	100	Ablaufstutzen vertikal dicht		135.00
400150.100	RR 150	150	100			Stirnwand dicht geschweisst		107.00
400150.150	RR 150	150	150			Stirnwand dicht geschweisst		114.00
400200.100	RR 200	200	100			Stirnwand dicht geschweisst		115.00
400200.150	RR 200	200	150			Stirnwand dicht geschweisst		114.00
20003	AH / PR / SW			110.0	100	Ablaufstutzen vertikal		133.00

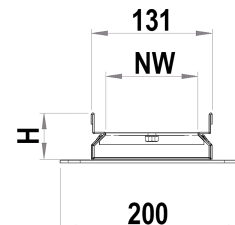
Edelstahlrinnen

Schwerlastrinne SW

Edelstahl 1.4301

Belastungsklasse A-F (1-90t)

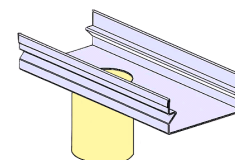
Materialstärke 2.5 mm



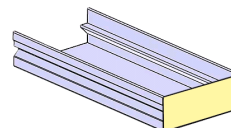
Artikel-Nr.	Rinntyp	NW	Höhe	Länge	Zubehör	Preis
		mm	mm	m	inkl.	m
400050	SW	100	50	3.00	Schiebemuffe, Schlaudern	400.00
400075	SW	100	75	3.00	Schiebemuffe, Schlaudern	431.00
400100	SW	100	100	3.00	Schiebemuffe, Schlaudern	462.00

Schwerlastrinne Ablaufstutzen

Edelstahl 1.4301



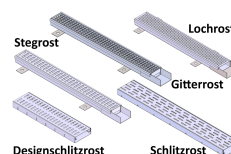
Artikel-Nr.	Rinntyp	Bezeichnung	DN	Länge	Preis
				mm	Stk.
20001	AH / PR / SW	Ablaufstutzen vertikal	89.0	100	114.00
20002	AH / PR / SW / RR	Ablaufstutzen vertikal dicht	89.0	100	135.00
20003	AH / PR / SW	Ablaufstutzen vertikal	110.0	100	133.00
20004	AH / PR / SW	Ablaufstutzen vertikal dicht	110.0	100	153.00
20005	AH / PR / SW	Ablaufstutzen stirnseitig	89.0	100	133.00
20006	AH / PR / SW	Ablaufstutzen seitlich	89.0	100	133.00
20007	AH / PR / SW	Ablaufstutzen Rohrbogen 90°	89.0	100	204.00
20008	AH / PR / SW	Ablaufstutzen gewinkelt 90°	89.0	100	154.00
20009	AH / PR / SW	Ablaufstutzen vertikal	76.0	100	114.00
20010	AH / PR / SW	Ablaufstutzen vertikal dicht	76.0	100	135.00

Edelstahlrinnen

Schwerlastrinnen Stirnwand

Edelstahl 1.4301

Artikel-Nr.	Rinntyp	NW	Bezeichnung	Preis
		mm		Stk.
400051	SW 50	100	Stirnwand geschweisst	59.00
400052	SW 50	100	Stirnwand dicht geschweisst	80.00
400076	SW 75	100	Stirnwand geschweisst	65.00
400077	SW 75	100	Stirnwand dicht geschweisst	86.00
400101	SW 100	100	Stirnwand geschweisst	70.00
400102	SW 100	100	Stirnwand dicht geschweisst	91.00

Schwerlastrinnen Abdeckungen

 Kl. A15 [15 kN] (1 to)
 Kl. B125 [125 kN] (5 to)
 Kl. C250 [250/300 kN] (7.5/10 to)
 Kl. D400 [400 kN] (10 to)
 Kl. E600 [600 kN] (-)


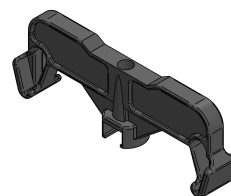
Artikel-Nr.	NW	Abdeckung	Bezeichnung	Länge	Preis
	mm			m	Stk.
Belastungsklasse: A15/B125					
50001	100	Stegrost	Stahl verzinkt	1.00	37.00
50002	100	Stegrost	Edelstahl 1.4301	1.00	134.00
Belastungsklasse: A15					
50003	100	Designschlitzrost	Edelstahl 1.4301 ohne Noppen 2.0 mm	1.00	145.00
50004	100	Lochrost	Edelstahl 1.4301	1.00	124.00
50005	100	Designschlitzrost	Edelstahl 1.4301 mit Noppen 1.5 mm	1.00	115.00
Belastungsklasse: B125					
60000	100	Designschlitzrost	Edelstahl 1.4301 mit Noppen	1.00	145.00
60001	100	Gitterrost MW 31/9	Stahl verzinkt	1.00	68.00
60002	100	Gitterrost MW 20/20	Stahl verzinkt	1.00	68.00
60003	100	Gitterrost MW 20/20	Edelstahl 1.4301	1.00	289.00
60004	100	Kunststoffrost	Oval Grip, grau	0.50	47.00
60005	100	Längsprofilrost	Edelstahl 1.4301, Schlitzweite 6 mm	1.00	264.00
60006	100	Längsprofilrost	Edelstahl 1.4301, Schlitzweite 5 mm	1.00	264.00
Belastungsklasse: C250					
70000	100	Doppelstegrost (Schweiz)	Stahl verzinkt, für Klick	1.00	69.00
70000.5	100	Doppelstegrost (Schweiz)	Stahl verzinkt, für Klick	0.50	54.00
70001	100	Doppelstegrost (Schweiz)	Edelstahl 1.4301, für Klick	1.00	295.00
70001.5	100	Doppelstegrost (Schweiz)	Edelstahl 1.4301, für Klick	0.50	220.00
70002	100	Gitterrost MW 20/20	Stahl verzinkt	1.00	89.00
70003	100	Gitterrost MW 20/20	Edelstahl 1.4301	1.00	355.00
70004	100	Gussrost	Oval Grip KTL beschichtet	0.50	48.00
70005	100	Kunststoffrost	Oval Grip, schwarz	0.50	49.00
Belastungsklasse: D400					
70013	100	Längsstabgussrost	KTL beschichtet	0.50	67.00

Edelstahlrinnen

Artikel-Nr.	NW	Abdeckung	Bezeichnung	Länge	Preis
	mm			m	Stk.
70014	100	Gitterrost MW 20/20	Stahl verzinkt	1.00	198.00
Belastungsklasse: E600					
70015	100	Gussrost	Oval Grip KTL beschichtet	0.50	69.00

Schwerlastrinnen Arretierungen

Edelstahl 1.4301



Artikel-Nr.	Rinntyp	Bezeichnung	Preis
			Stk.
30000.0	AH / PR / SW 50 - 100	Klick-System Guss- und Kunststoffroste	10.00
30000.1	AH / PR / SW 50 - 100	Klick-System Doppelstegroste	10.00
30000.2	AH / PR / SW 50 - 100	Klick-System Gitterroste 31/9	10.00
30000.3	AH / PR / SW 50 - 100	Klick-System Gitterroste 20/20	11.00

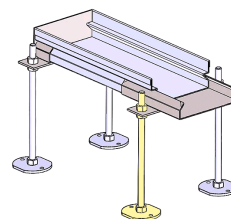
Schwerlastrinne Stützfuss System

bestehend aus:

1x Grundplatte MGL-3 M10 verzinkt

1x Gewindestpindel M10 x 100 mm

3x 6kt Muttern M10 verzinkt



Artikel-Nr.	Rinntyp	NW	max. bis Höhe	Bezeichnung	Preis
		mm	mm		Stk.
30001	AH / PR / SW	100	250	Stützfuss System	14.00
30002	AH / PR / SW	100	400	Stützfuss System	16.00

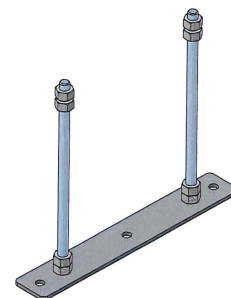
Schwerlastrinne Stützfuss System Decke

bestehend aus:

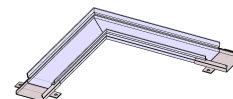
1x Grundplatte Edelstahl

2x Gewindestpindel M10 x 230 mm verzinkt

8x 6kt Muttern M10 verzinkt



Artikel-Nr.	Rinntyp	NW	max. bis Höhe	Bezeichnung	Preis	Preis
		mm	mm		netto	Stk.
20152568	PR / SW	100	230	Stützfuss für Decke	netto	28.00

Edelstahlrinnen

Schwerlastrinnen Zubehör

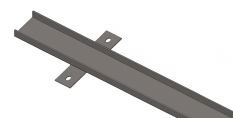
Edelstahl 1.4301

Artikel-Nr.	Rinntyp	Bezeichnung	Länge	VE	Preis	Preis
			mm		netto	netto
30005.50	AH / PR / SW 50	Eckelement 90°	500	Stk.	netto	116.00
30005.75	AH / PR / SW 75	Eckelement 90°	500	Stk.	netto	121.00
8.0001	AH / PR / SW 100	Eckelement 90°	500	Stk.	netto	165.00
30006.50	AH / PR / SW 50	T-Element 90°	500	Stk.	netto	137.00
30006.75	AH / PR / SW 75	T-Element 90°	500	Stk.	netto	136.00
8.0010	AH / PR / SW 100	T-Element 90°	500	Stk.	netto	186.00
30007.50	AH / PR / SW 50	Einlaufkasten	250	Stk.		572.00
30007.75	AH / PR / SW 75	Einlaufkasten	250	Stk.		591.00
9.0001	AH / PR / SW 100	Einlaufkasten	250	Stk.		605.00
100.125.000	AH / PR / SW 75 - 100	Stabilisationsbügel	125	Stk.	netto	9.00
100.125.100	AH / PR / SW 75 - 100	Stabilisationsbügel mit Mutter	125	Stk.	netto	13.00
30008.50	AH / PR / SW 50	Schlammmeimer zu Einlaufkasten		Stk.		145.00
30008.75	AH / PR / SW 75	Schlammmeimer zu Einlaufkasten		Stk.		154.00
9.0010	AH / PR / SW 100	Schlammmeimer zu Einlaufkasten		Stk.		164.00
30010.50	AH / PR / SW 50	Schiebemuffe		Stk.		28.00
30010.75	AH / PR / SW 75	Schiebemuffe		Stk.		28.00
9.0020	AH / PR / SW 100	Schiebemuffe		Stk.		28.00
30071	AH / PR / SW	Multistop-Geruchsverschluss DN110		Stk.	netto	78.00
30071.V	AH / PR / SW	Rückstaudichtungen aus PE (DN variabel)		Stk.	netto	30.00

U-Profil 50 x 20

Edelstahl 1.4301

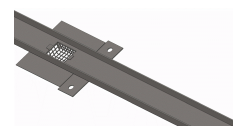
Materialstärke 2.0 mm



Artikel-Nr.	Breite	Höhe	Länge	Zubehör	Preis	Preis
	mm	mm		m	inkl.	netto
20150108	50	20	3.00	Schlaudern, Schiebemuffe	netto	33.00

U-Profil Zubehör

Edelstahl 1.4301



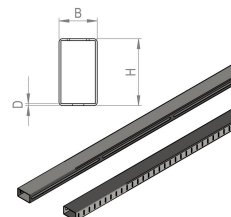
Artikel-Nr.	Bezeichnung	DN	Format	Länge	VE	Preis	Preis
			mm			m	netto
002385	Stirnwand geschweisst				Stk.	netto	19.00
2050567	Abdeckung nicht arretiert			1.00	m	netto	31.00
20150567	Abdeckungsblech quadratisch		118 x 118		Stk.	netto	14.00
20150565	Ablaufsiebeinsatz ohne U-Profil		50 x 35		Stk.	netto	21.00
20150566	Ablaufsiebeinsatz ohne U-Profil		50 x 35		Stk.	netto	51.00

Edelstahlrinnen

Artikel-Nr.	Bezeichnung	DN	Format	Länge	VE	Preis	Preis
			mm	m		netto	
20011.V	Ablaufstutzen vertikal	42.4	60		Stk.		93.00
600103	Schnittkosten Rinne/Roste				Stk.		40.00

Fugenprofil FP

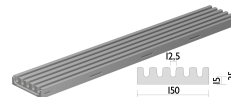
Edelstahl 1.4301



Artikel-Nr.	Bezeichnung	Breite	Höhe	Dicke	Länge	Preis	Preis
		mm	mm	mm	m	netto	m
20151070	Fugenprofil	18	30	0.8	2.50	netto	10.00
20151071	Fugenprofil	18	40	0.8	2.50	netto	11.00
20151075	Fugenprofil	18	60	0.8	2.50	netto	13.50
20152372	Fugenprofil Randabschluss	40	70	2.0	1.94	netto	47.00

BG Filcoten parkline

monolithisches Entwässerungssystem für Parkhäuser mit geräuscharmen Kammprofil und Ablaufoptimierter Rippenkonstruktion



Artikel-Nr.	Rinntyp	NW	Bezeichnung	Höhe	Länge	Belastungsklasse	Preis	Preis
		mm		mm	m		netto	m
12515005	BG	150	Kamm Rinne	35	1.00	C250	netto	50.00
12515075	BG	150	Kamm Rinne mit Ablauf	35	1.00	C250	netto	68.00

BG Filcoten parkline Zubehör

Artikel-Nr.	Rinntyp	NW	Bezeichnung	Preis	Preis
		mm		netto	Stk.
12515084	BG	150	Kreuzungs-Eckelement	netto	45.00
12515383	BG	150	Ablaufabdeckung, Doppelsteg	netto	42.50
12515385	BG	150	Endplatten	netto	8.00
12515296	BG	150	Einbaustütze-Set inkl. Schrauben	netto	34.00
12515291	BG	150	Bauzeitabdeckung	netto	8.60
12515292	BG		Reinigungsrechen (ohne Stiel)	netto	155.00

Notizen:

Kein passendes Produkt gefunden? Kein Problem!



Radius-Rinne
(auf Anfrage)



Gerne beraten wir Sie auch bei weiteren Einsatzmöglichkeiten unserer Edelstahlrinnen,
nehmen Sie mit uns Kontakt auf!